



Presentación

La **Secretaría de Salud del Distrito Federal** en el marco de la cultura de la transparencia y la divulgación de la información pone a disposición de la población en general y en particular de los trabajadores de la salud, investigadores y aquellas personas con interés en información de los servicios de salud en el Distrito Federal, los Indicadores Básicos 2010.

El contenido de esta Agenda refleja las acciones realizadas por esta Secretaría, contenidas en el programa de gobierno 2006 – 2012 del Distrito Federal.

Integra la información estadística de 306 unidades de la salud<sup>1</sup>, destinadas a la población sin seguridad social en la entidad.

Este documento se presenta en cinco secciones:

- 1. Indicadores demográficos 2010
- 2. Índices socioeconómicos 2010
- 3. Indicadores de recursos y servicios 2010
- 4. Indicadores de mortalidad 2009
- 5. Principales causas de mortalidad 2009

<sup>1</sup> Incluye el primer y segundo nivel de atención; se excluyen consultorios médicos en agencias del Ministerio Público y comunidades para adolescentes.

Indicadores Demográficos 2010

Población total por Delegación 2010

Delegación	2010 <sup>1/</sup>	Hombres <sup>1/</sup>	Mujeres <sup>1/</sup>
Distrito Federal	8,851,080	4,233,783	4,617,297
Azcapotzalco	414,711	196,053	218,658
Coyoacán	620,416	292,491	327,925
Cuajimalpa	186,391	88,642	97,749
Gustavo A. Madero	1,185,772	571,233	614,539
Iztacalco	384,326	182,534	201,792
Iztapalapa	1,815,786	880,998	934,788
Magdalena Contreras	239,086	114,492	124,594
Milpa Alta	130,582	64,192	66,390
Alvaro Obregón	727,034	346,041	380,993
Tláhuac	360,265	175,210	185,055
Tlalpan	650,567	312,139	338,428
Xochimilco	415,007	205,305	209,702
Benito Juárez	385,439	176,410	209,029
Cuauhtémoc	531,831	251,725	280,106
Miguel Hidalgo	372,889	172,667	200,222
Venustiano Carranza	430,978	203,651	227,327

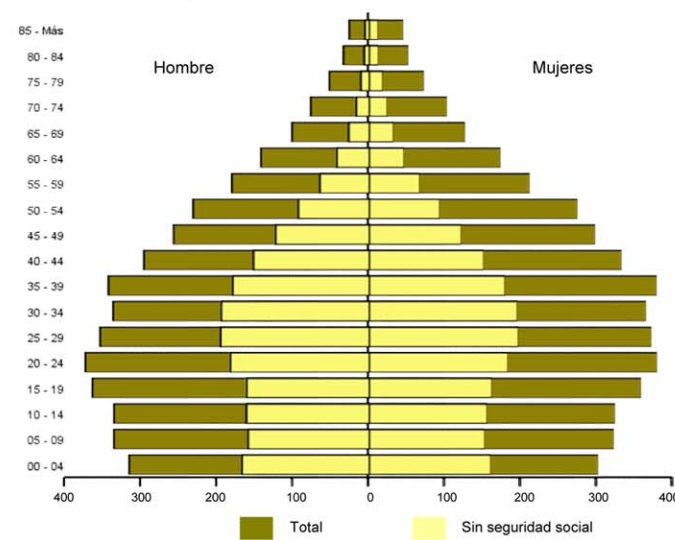
1/ Fuente: INEGI. Censo de Población y Vivienda, 2010  
2/ Población que hizo uso de los servicios al menos una vez en el año. Sistema de Información en Salud (SIS) 201  
3/ En relación a la población total

Sin Seguridad Social y Usuaría

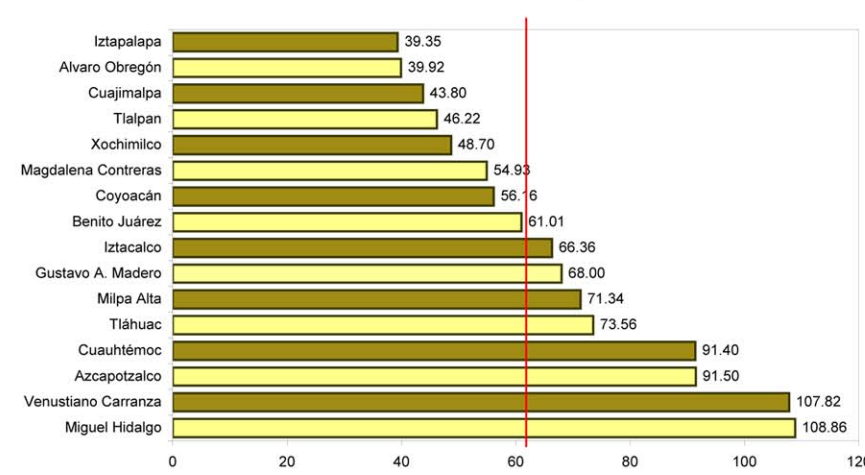
Delegación	2010 <sup>1/</sup>	Hombres <sup>1/</sup>	Mujeres <sup>1/</sup>	Sin Seg Soc. <sup>1/</sup>	Usuaría <sup>2/</sup>	Porcentaje		Alto	Medio	Bajo	Muy bajo
						Sin Seg Soc. <sup>3/</sup>	Usuaría <sup>4/</sup>				
Distrito Federal	8,851,080	4,233,783	4,617,297	3,887,469	2,336,564	43.92	60.11	18.4	21.8	36.9	22.9
Azcapotzalco	414,711	196,053	218,658	128,887	117,932	31.08	91.50	13.9	48.4	37.7	0.1
Coyoacán	620,416	292,491	327,925	246,190	138,266	39.68	56.16	49.6	9.9	25.0	15.5
Cuajimalpa	186,391	88,642	97,749	104,950	45,963	56.31	43.80	6.1	15.9	47.4	30.7
Gustavo A. Madero	1,185,772	571,233	614,539	466,097	316,960	39.31	68.00	16.0	23.3	43.3	17.4
Iztacalco	384,326	182,534	201,792	153,200	101,665	39.86	66.36	8.0	47.2	44.8	0.0
Iztapalapa	1,815,786	880,998	934,788	892,431	351,154	49.15	39.35	4.1	9.8	45.4	40.7
Magdalena Contreras	239,086	114,492	124,594	108,721	59,721	45.47	54.93	11.1	10.2	40.5	38.2
Milpa Alta	130,582	64,192	66,390	86,622	61,794	66.34	71.34	0.0	0.0	0.0	100.0
Alvaro Obregón	727,034	346,041	380,993	319,624	127,579	43.96	39.92	17.4	16.6	34.4	31.6
Tláhuac	360,265	175,210	185,055	187,831	138,164	52.14	73.56	0.0	10.1	40.3	49.6
Tlalpan	650,567	312,139	338,428	297,376	137,461	45.71	46.22	21.8	12.3	35.0	30.9
Xochimilco	415,007	205,305	209,702	217,535	105,929	52.42	48.70	9.3	11.9	41.5	37.3
Benito Juárez	385,439	176,410	209,029	132,808	81,022	34.46	61.01	83.2	16.8	0.0	0.0
Cuauhtémoc	531,831	251,725	280,106	221,322	202,288	41.62	91.40	20.8	57.8	21.4	0.0
Miguel Hidalgo	372,889	172,667	200,222	140,072	152,487	37.56	108.86	37.9	40.6	21.1	0.3
Venustiano Carranza	430,978	203,651	227,327	183,803	198,179	42.65	107.82	11.8	31.1	56.5	0.6

4/ En relación a la población sin seguridad social  
5/ Fuente: Estimaciones del Consejo de Evaluación del Desarrollo Social del Distrito Federal, con base en: INEGI, II Conteo de Población y Vivienda, 2005, México, 2006

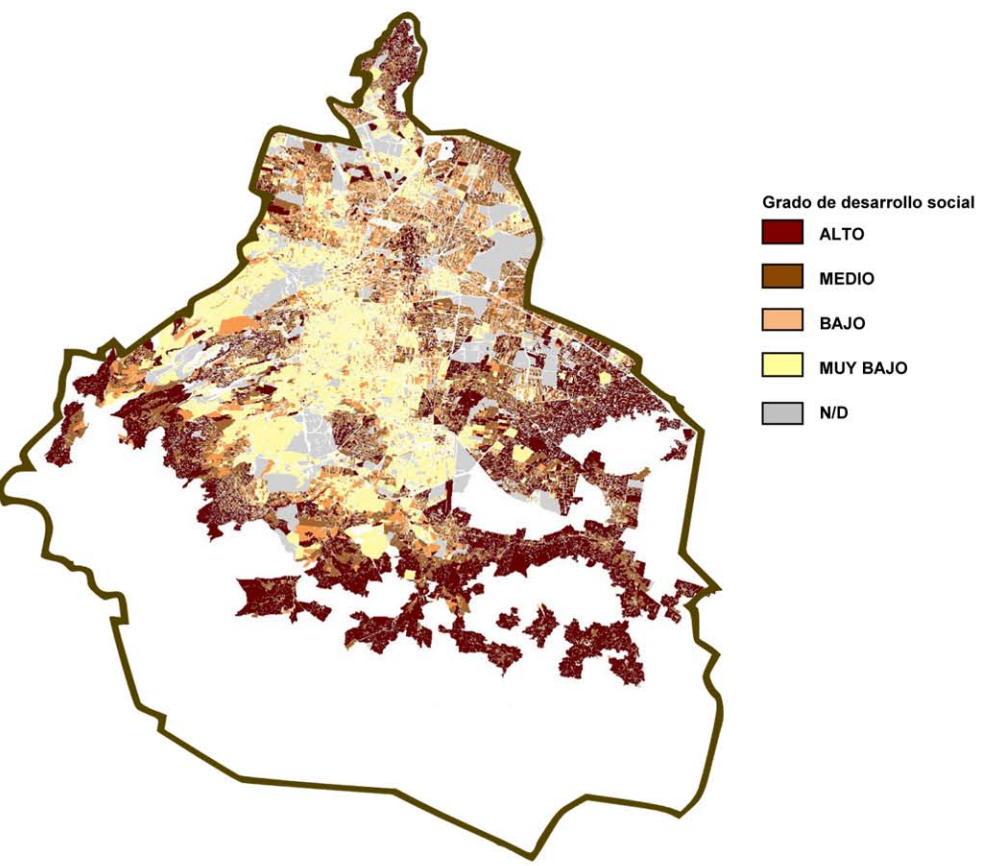
Población total y sin seguridad social por grupo de edad y sexo 2010



Porcentaje de población usuaria de servicios de salud públicos, por delegación 2010



Índice de desarrollo social Distrito Federal



Esperanza de vida <sup>6/</sup>

	Total	Hombres	Mujeres
Distrito Federal	76.30	73.80	78.80

6/ Fuente: INEGI. Censo de Población y Vivienda, 2010

Personas inscritas a Programas Especiales <sup>7/</sup>

	PSMyMG*	Seguro Popular**
Distrito Federal	2,994,729	821,897

7/ Fuente: \* Secretaría de Salud. Información al mes de diciembre de 2010

\*\* Sistema de Protección Social en Salud (SPSS)



Tu salud nos mueve

Secretaría de Salud  
Dirección General de Planeación y Coordinación Sectorial  
Dirección de Información en Salud  
Altadena 23, 8° piso, Col. Nápoles C.P. 03810  
Delegación Benito Juárez  
México D.F.

