

SECRETARÍA DE SALUD  
 DIRECCIÓN GENERAL DE ADMINISTRACIÓN Y FINANZAS  
 DIRECCIÓN DE RECURSOS MATERIALES, ABASTECIMIENTOS Y SERVICIOS  
 SUBDIRECCIÓN DE RECURSOS MATERIALES  
 JEFATURA DE UNIDAD DEPARTAMENTAL DE COMPRAS Y CONTROL DE

**CIUDAD DE MÉXICO**  
 CAPITAL DE LA TRANSFORMACIÓN

RECIBIDO  
 06 ENE. 2025

Ciudad de México, a 06 de enero del 2025  
 ASUNTO: AVISO DE ADJUDICACIÓN

GRUPO PAPELERO GUTIÉRREZ, S.A. DE C.V. DE CONTRATOS  
 R.F.C. GPG870312998  
 JOSÉ MARÍA ROA BÁRCENAS NO. 1054  
 COL. OBRERA, ALCALDÍA CUAUHTÉMOC  
 C.P. 06800, CIUDAD DE MÉXICO  
 TEL: 5171-2820 CEL.: 5551325100  
 CORREO: g.gob@gpg.com.mx  
 PRESENTE

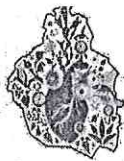
*Recibido: Oficio De Adjudicación*  
*Fabián López Belmán*

AT'N.: FABIÁN LÓPEZ BELMAN  
 REPRESENTANTE LEGAL.

Con fundamento en el artículo 134 de la Constitución Política de los Estados Unidos Mexicanos y en los artículos 27 inciso c), 28, 54 fracción II antepenúltimo párrafo, 63 de la Ley de Adquisiciones para el Distrito Federal, artículos 2 fracción XII, 29 y 30 Fracción VII del Reglamento de la Ley de Adquisiciones para el Distrito Federal; así como el numeral VI del Manual de Integración y Funcionamiento del Subcomité de Adquisiciones, Arrendamientos y Prestación de Servicios de la Secretaría de Salud de la Ciudad de México con la finalidad de atender la requisición de compra No. 058/2025, generada por la Subdirección de Abastecimientos, derivado del caso No. 24/2025, aprobado en la Tercera Sesión Extraordinaria del Subcomité de Adquisiciones, Arrendamientos y Prestación de Servicios, celebrada el 06 de Enero de 2025 toda vez que se cuenta con suficiencia presupuestal mediante el oficio; SSCDMX/DGAF/DF/1650/2024, con cargo a la partida presupuestal, 2111 "Materiales, útiles y equipos menores de oficina", una vez analizada su oferta económica, esta Secretaría ha determinado contratar a su representada, mediante el contrato número SSCDMX-DGAF-039-2025, para la adquisición de "INSUMOS DE PAPELERÍA" conforme a lo siguiente:

Desglose de los precios unitarios de por partida que integran la adjudicación total:

PARTIDA	CODIGO CABMSDF DEL BIEN	CLAVE INTERNA	DESCRIPCIÓN	UNIDAD DE MEDIDA	CANTIDAD ESTIMADA	MARCA	PRECIO UNITARIO
1	2111-0103	2111000038	BOLÍGRAFO PUNTO MEDIO, TINTA BÁSICA DE COLOR INDISTINTO, CUERPO DE PLÁSTICO RECICLADO O DE CARTÓN (COLOR AZUL)	PIEZA	50,000	BIC	\$4.34
2	2111-0104	2111000038	BOLÍGRAFO PUNTO MEDIO, TINTA BÁSICA DE COLOR INDISTINTO, CUERPO DE PLÁSTICO RECICLADO O DE CARTÓN (COLOR NEGRO)	PIEZA	12,500	BIC	\$4.34
3	2111-0105	2111000038	BOLÍGRAFO PUNTO MEDIO, TINTA BÁSICA DE COLOR INDISTINTO, CUERPO DE PLÁSTICO RECICLADO O DE CARTÓN (COLOR ROJO)	PIEZA	17,500	BIC	\$4.34
4	2111-0112	2111000500	CINTA CANELA MULTIUSOS FABRICADA CON PELÍCULA DE POLIPROPILENO Y ADHESIVO ACRÍLICO A BASE DE AGUA, DE ADHERENCIA MEDIA Y DE USO GENERAL (TAMAÑO 48MM X 150M)	PIEZA	10,000	LEADER	\$40.62
5	2111-0157	2111000216	LIGA DE HULE NATURAL O CAUCHO ELÁSTICO, BOLSA CON APROXIMADAMENTE 100 PIEZAS (DEL No. 18)	BOLSA	6,250	VALMAR	\$31.36
6	2111-0733	2111000052	CAJA DE CARTÓN PARA ARCHIVO MUERTO TAMAÑO CARTA U OFICIO, ELABORADO CON CARTONCILLO CON UN MÍNIMO DE 50% DE FIBRA	PIEZA	5,000	GIANNI	\$42.74



**CIUDAD DE MÉXICO**  
 CAPITAL DE LA TRANSFORMACIÓN

SSCDMX/DGAF/DRMAS/SRM/JUDCCM/REQ.058/018/2025

Ciudad de México, a 06 de enero del 2025  
 ASUNTO: AVISO DE ADJUDICACIÓN

PARTIDA	CÓDIGO CABMSDF DEL BIEN	CLAVE INTERNA	DESCRIPCIÓN	UNIDAD DE MEDIDA	CANTIDAD ESTIMADA	MARCA	PRECIO UNITARIO
			RECICLABLE, O ELABORADOS CON PAPEL KRAFT DE 100% DE FIBRA RECICLADA, SIN TINTA, PRODUCTO NACIONAL Y QUE CUMPLA CON LA NORMA NMX-N-107-SCFI-2010 (TAMAÑO OFICIO)				
7	2111-0580	2111000052	CAJA DE CARTÓN PARA ARCHIVO MUERTO TAMAÑO CARTA U OFICIO, ELABORADO CON CARTONCILLO CON UN MÍNIMO DE 50% DE FIBRA RECICLABLE, O ELABORADOS CON PAPEL KRAFT DE 100% DE FIBRA RECICLADA, SIN TINTA, PRODUCTO NACIONAL Y QUE CUMPLA CON LA NORMA NMX-N-107-SCFI-2010 (TAMAÑO CARTA)	PIEZA	7,500	GIANNI	\$35.96
8	2111-0715	2111000160	FOLDERS TAMAÑO CARTA U OFICIO SIN BROCHE, COLOR INDISTINTO, ELABORADOS CON UN MÍNIMO DE 30% DE MATERIAL RECICLADO, SIN BLANQUEAMIENTO QUÍMICO, SIN PLASTIFICAR, QUE CUMPLA CON LO ESTABLECIDO EN LA NMX-N-107-SCFI-2010 (TAMAÑO CARTA)	PIEZA	325,000	APSA	\$2.05
9	2111-0717	2111000160	FOLDERS TAMAÑO CARTA U OFICIO SIN BROCHE, COLOR INDISTINTO, ELABORADOS CON UN MÍNIMO DE 30% DE MATERIAL RECICLADO, SIN BLANQUEAMIENTO QUÍMICO, SIN PLASTIFICAR, QUE CUMPLA CON LO ESTABLECIDO EN LA NMX-N-107-SCFI-2010 (TAMAÑO OFICIO)	PIEZA	200,000	APSA	\$2.35
10	2111-0152	2111000214	LIBRO TIPO FLORETE RAYADO PARA CONTABILIDAD Y REGISTRO, CON PASTAS DE CARTONCILLO DURO CON AL MENOS 70% DE CONTENIDO MÍNIMO DE FIBRA RECICLADA, SIN RECUBRIMIENTO PLASTIFICADO, SIN TINTAS O TINTAS NATURALES; HOJAS INTERIORES CON PAPEL CON ALGÚN PORCENTAJE RECICLADO, SIN BLANQUEAMIENTO QUÍMICO, PRODUCTO NACIONAL (MEDIDA ITALIANA DE 100 HOJAS)	PIEZA	3,000	INTERLIB	\$195.99
11	2111-0110	2111000072	CINTA ADHESIVA TRANSPARENTE, TIPO DIUREX, BÁSICA, PARA USO EN OFICINA, ADHESIVO A BASE AGUA, RESISTENTE A LA HUMEDAD (TAMAÑO 24MM.X 65M)	PIEZA	5,000	LEADER	\$16.88
12	2111-0734	2111000202	LÁPIZ DE GRAFITO CON GOMA No. 2 O 2 ½ NO TÓXICO, ECONÓMICO Y FUNCIONAL, FORMA HEXAGONAL, COLOR AMARILLO, DE MADERA O RESINA, PROVENIENTE DEL BOSQUE CON CERTIFICACIÓN DE MANEJO SUSTENTABLE EN CUMPLIMIENTO CON LA NMX-AA-143-SCFI-2008 (LÁPIZ No. 2)	CAJA	3,000	METRICO	\$25.96
13	2111-0126	2111000110	CUTTER TAMAÑO ESTÁNDAR, AMBIDIESTRO, NAVAJA AJUSTABLE EN AMBAS DIRECCIONES DE ACERO INOXIDABLE. PARA USO DE OFICINA	PIEZA	2,500	CORTY	\$14.12
14	2111-0297	2111000116	DESPACHADOR DE CINTA ADHESIVA BÁSICA PARA USO DE OFICINA, RESISTENTE, FABRICADO CON	PIEZA	1,250	LEADER	\$157.37





SECRETARÍA DE SALUD  
DIRECCIÓN GENERAL DE ADMINISTRACIÓN Y FINANZAS  
DIRECCIÓN DE RECURSOS MATERIALES, ABASTECIMIENTOS Y SERVICIOS  
SUBDIRECCIÓN DE RECURSOS MATERIALES  
JEFATURA DE UNIDAD DEPARTAMENTAL DE COMPRAS Y CONTROL DE

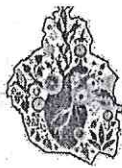
**CIUDAD DE MÉXICO**  
CAPITAL DE LA TRANSFORMACIÓN

SSCDMX/DGAF/DRMAS/SRM/JUDCCM/REQ.058/018/2025

Ciudad de México, a 06 de enero del 2025  
ASUNTO: AVISO DE ADJUDICACIÓN

PARTIDA	CÓDIGO CABMSDF DEL BIEN	CLAVE INTERNA	DESCRIPCIÓN	UNIDAD DE MEDIDA	CANTIDAD ESTIMADA	MARCA	PRECIO UNITARIO
			UN 50% DE PLÁSTICO RECICLADO CON BASE PESADA Y FABRICACIÓN DE CALIDAD				
15	2111-0128	2111000112	DEDAL DE HULE, CAUCHO O GOMA, FLEXIBLE DE DIFERENTES TAMAÑOS	PIEZA	6,250	VALMAR	\$4.64
16	2111-0106	2111000050	BROCHE PARA ARCHIVO DE LAMINA DE ACERO, DE 8 CM, CAJA CON 50 PIEZAS	CAJA	5,000	MENDOZA	\$37.83
17	2111-0117	2111000084	CLIPS DE ALAMBRE DE ACERO GALVANIZADO, SUJETA DOCUMENTOS DE DISTINTAS FORMAS (ESTÁNDAR, MARIPOSA O GRANDE Y DIFERENTES TAMAÑOS, COLOR INCOLORO (ESTÁNDAR No. 1)	CAJA	6,250	MENDOZA	\$15.20
18	2111-0118	2111000084	CLIPS DE ALAMBRE DE ACERO GALVANIZADO, SUJETA DOCUMENTOS DE DISTINTAS FORMAS (ESTÁNDAR, MARIPOSA O GRANDE Y DIFERENTES TAMAÑOS, COLOR INCOLORO (ESTÁNDAR No. 2)	CAJA	6,250	MENDOZA	\$13.85
19	2111-0141	2111000580	GOMA DE MIGAJÓN, SUAVE, TIPO BLOQUE, PARA BORRAR TRAZOS DE CUALQUIER LÁPIZ	CAJA	5,000	MENDOZA	\$91.40
20	2111-0144	2111000204	LÁPIZ ADHESIVO NO TÓXICO, LAVABLE A 20°, HECHO 90% POR INGREDIENTES NATURALES, A BASE DE AGUA (DE 11 GRAMOS)	PIEZA	6,250	PRITT	\$17.23
21	2111-0320	2111000470	TIJERA PARA USO DE OFICINA No. 6, DE ACERO INOXIDABLE, CON MANGO DE PVC ERGONÓMICO	PIEZA	5,000	BARRILITO	\$38.88
22	2111-0152	2111000214	LIBRO TIPO FLORETE RAYADO PARA CONTABILIDAD Y REGISTRO, CON PASTAS DE CARTONCILLO DURO CON AL MENOS 70% DE CONTENIDO MÍNIMO DE FIBRA RECICLADA, SIN RECUBRIMIENTO PLASTIFICADO, SIN TINTAS O TINTAS NATURALES; HOJAS INTERIORES CON PAPEL CON ALGÚN PORCENTAJE RECICLADO, SIN BLANQUEAMIENTO QUÍMICO, PRODUCTO NACIONAL (FORMA FRANCESA)	PIEZA	1,250	INTERLIB	\$231.02
23	2111-0149	2111000210	LIBRETA CUADRICULADA O RAYADA DE 100 HOJAS, DE PASTA BLANDA SENCILLA DE CARTONCILLO CON AL MENOS 70% DE CONTENIDO MÍNIMO DE FIBRA RECICLADA, SIN RECUBRIMIENTO PLASTIFICADO, HOJAS INTERIORES CON PAPEL ALGÚN PORCENTAJE DE FIBRA RECICLADA, SIN BLANQUEAMIENTO QUÍMICO, SIN ARILLO, PRODUCTO NACIONAL (LIBRETA RAYADA)	PIEZA	3,750	SCRIBE	\$26.90
24	2111-0168	2111000102	CRAYONES O MARCADORES DE CERA DE ORIGEN NATURAL, DE DIFERENTES COLORES, NO TÓXICOS, EN PRESENTACIÓN INDIVIDUAL O CAJA DE MATERIAL RECICLADO (COLOR ROJO, PRESENTACIÓN CAJA DE MATERIAL RECICLADO)	CAJA	500	DIXON	\$92.93
25	2111-0725	2111000226	ROTULADOR O MARCADOR PARA USO EN OFICINA, CON PUNTA BISELADA, DIFERENTES TIPOS DE TINTA, PERMANENTE, TIPO ACEITE, PARA USO EN	PIEZA	12,500	PELIKAN	\$70.58





SECRETARÍA DE SALUD  
DIRECCIÓN GENERAL DE ADMINISTRACIÓN Y FINANZAS  
DIRECCIÓN DE RECURSOS MATERIALES, ABASTECIMIENTOS Y SERVICIOS  
SUBDIRECCIÓN DE RECURSOS MATERIALES  
JEFATURA DE UNIDAD DEPARTAMENTAL DE COMPRAS Y CONTROL DE

**CIUDAD DE MÉXICO**  
CAPITAL DE LA TRANSFORMACIÓN

SSCDMX/DGAF/DRMAS/SRM/JUDCCM/REQ.058/018/2025

Ciudad de México, a 06 de enero del 2025  
ASUNTO: AVISO DE ADJUDICACIÓN

PARTIDA	CÓDIGO CABMSDF DEL BIEN	CLAVE INTERNA	DESCRIPCIÓN	UNIDAD DE MEDIDA	CANTIDAD ESTIMADA	MARCA	PRECIO UNITARIO
			PIZARRAS, COLOR INDISTINTO, CAJA CON 4 PIEZAS (COLOR VERDE)				
26	2111-0159	2111000224	MARCADOR FLUORESCENTE, MARCATEXTOS O RESALTADOR, CON PUNTA BISELADA, COLOR INDISTINTO, TINTA NO TÓXICA Y SIN OLOR, SECADO RÁPIDO (COLOR AMARILLO)	PIEZA	6,250	SINGAL	\$19.88
27	2111-0722	2111000226	ROTULADOR O MARCADOR PARA USO EN OFICINA, CON PUNTA BISELADA, DIFERENTES TIPOS DE TINTA, PERMANENTE, TIPO ACEITE, PARA USO EN PIZARRAS, COLOR INDISTINTO, CAJA CON 4 PIEZAS (COLOR NEGRO)	PIEZA	1,750	PELIKAN	\$70.58
28	2111-0095	2111000064	CARPETA PARA ARCHIVO TAMAÑO CARTA U OFICIO, CON ARGOLLAS Y ELABORADOS CON 100% DE MATERIAL RECICLADO Y RECICLABLE, PRODUCTO NACIONAL, Y QUE CUMPLAN CON LA NMX-N-107-SCFI-2010 (TAMAÑO CARTA CON HERRAJE DE DOS ARGOLLAS)	PIEZA	5,000	KYMA	\$40.23
29	2111-0096	2111000064	CARPETA PARA ARCHIVO TAMAÑO CARTA U OFICIO, CON ARGOLLAS Y ELABORADOS CON 100% DE MATERIAL RECICLADO Y RECICLABLE, PRODUCTO NACIONAL, Y QUE CUMPLAN CON LA NMX-N-107-SCFI-2010 (TAMAÑO OFICIO CON HERRAJE DE DOS ARGOLLAS)	PIEZA	3,750	KYMA	\$46.93
30	2111-0129	2111000114	DESENGRAPADORA ESTÁNDAR DE USO RUDO, CON DOBLE REMACHE, TIPO UÑA, CUERPO METÁLICO RESISTENTE AL DESGASTE Y RECUBRIMIENTO PLÁSTICO DE ALTO IMPACTO	PIEZA	2,500	AZOR	\$14.25
31	2111-0217	2111000424	SACAPUNTAS ESCOLAR DE PLÁSTICO, DE UN SOLO AGUJERO, NAVAJA DE ACERO INOXIDABLE UNIDO AL CUERPO DEL SACAPUNTAS ENCAJADA MEDIANTE UN TORNILLO	PIEZA	5,000	MENDOZA	\$1.59
32	2111-0485	2111000072	CINTA ADHESIVA TRANSPARENTE, TIPO DIUREX, BÁSICA, PARA USO EN OFICINA, ADHESIVO A BASE AGUA, RESISTENTE A LA HUMEDAD (TAMAÑO 48MM X 50M)	PIEZA	12,500	LEADER	\$14.11
33	2111-0511	2111000334	MICA AUTOADHERIBLE TRANSPARENTE, CON LA MENOS EL 30% DE FIBRA RECICLADA (PAQUETE CON 10 PIEZAS)	PAQUETE	1,250	TRANSFER	\$148.75
34	2111-0218	2111000438	SEPARADOR DE CARTULINA, TAMAÑO CARTA U OFICIO, DE 5 A 8 POSICIONES ELABORADO CON UN MÍNIMO DE 50% DE FIBRA RECICLADA, SIN BLANQUEAMIENTO QUÍMICO, SIN RECUBRIMIENTO DE COLOR, PRODUCTO NACIONAL (TAMAÑO CARTA)	JUEGO	1,500	MENDOZA	\$15.10
35	2111-0714	2111000228	MASKING TAPE FABRICADO EN PAPEL CREPADO, ADHESIVO DE HULE NATURAL, ALTA RESISTENCIA A LA HUMEDAD, PINTURA Y AGENTES QUÍMICOS (TAMAÑO, 48MM X 50M)	PIEZA	6,250	LEADER	\$54.40

Av. Insurgentes Norte 423, piso 8, Nonoalco Tlatelolco  
Alcaldía Cuauhtémoc, C.P. 06900, Ciudad de México  
T. 55 5132 1200 ext. 1371





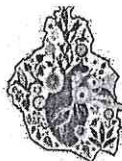
SECRETARÍA DE SALUD  
 DIRECCIÓN GENERAL DE ADMINISTRACIÓN Y FINANZAS  
 DIRECCIÓN DE RECURSOS MATERIALES, ABASTECIMIENTOS Y SERVICIOS  
 SUBDIRECCIÓN DE RECURSOS MATERIALES  
 JEFATURA DE UNIDAD DEPARTAMENTAL DE COMPRAS Y CONTROL DE

**CIUDAD DE MÉXICO**  
 CAPITAL DE LA TRANSFORMACIÓN

SSCDMX/DGAF/DRMAS/SRM/JUDCCM/REQ.058/018/2025

Ciudad de México, a 06 de enero del 2025  
 ASUNTO: AVISO DE ADJUDICACIÓN

PARTIDA	CÓDIGO CABMSOF DEL 81EN	CLAVE INTERNA	DESCRIPCIÓN	UNIDAD DE MEDIDA	CANTIDAD ESTIMADA	MARCA	PRECIO UNITARIO
36	2111-0224	2111000224	MARCADOR PERMANENTE DE VARIOS COLORES, CAJA CON 12 PIEZAS (COLOR AZUL)	PIEZA	2,000	BARRILITO	\$116.00
37	2111-0498	211000498	BLOCK DE NOTAS COLOR INDISTINTO CON 100 A 400 HOJAS, ELABORADOS CON AL MENOS UN 30% DE MATERIAL RECICLADO, CON PEGAMENTO A BASE DE AGUA (TAMAÑO 1.5"X2" CON 100 HOJAS)	PIEZA	2,500	JANEL	\$31.47
38	2111-0167	2111000102	CRAYONES O MARCADORES DE CERA DE ORIGEN NATURAL, DE DIFERENTES COLORES, NO TÓXICOS, EN PRESENTACIÓN INDIVIDUAL O CAJA DE MATERIAL RECICLADO (COLOR AZUL)	CAJA	375	DIXON	\$111.48
39	2111-0166	2111000102	CRAYONES O MARCADORES DE CERA DE ORIGEN NATURAL, DE DIFERENTES COLORES, NO TÓXICOS, EN PRESENTACIÓN INDIVIDUAL O CAJA DE MATERIAL RECICLADO (COLOR NEGRO)	CAJA	625	DIXON	\$111.48
40	2111-0133	2111000152	ETIQUETA ADHESIVA COLOR BLANCO, PAQUETE CON 100 HOJAS, ELABORADO CON AL MENOS UN 50% DE MATERIAL RECICLADO, SIN BLANQUEAMIENTO QUÍMICO, CON PEGAMENTO NO TÓXICO (MEDIDA 10X2CM)	PAQUETE	1,250	GIANNI	\$231.42
41	2111-0169	2111000378	PLUMÓN PUNTA CINCEL, DELGADOS, LAVABLES, A BASE DE AGUA, COLOR INDISTINTO, NO TÓXICO (COLOR AZUL)	PIEZA	5,000	COLORELLA	\$11.38
42	2111-0234	2111000456	TABLA REGISTRO CON CLIP SUJETADOR BÁSICA TAMAÑO CARTA / OFICIO, DE PLÁSTICO (TAMAÑO CARTA)	PIEZA	1,000	BACO	\$125.61
43	2111-0630	2111000228	MASKING TAPE FABRICADO EN PAPEL CREPADO, ADHESIVO DE HULE NATURAL, ALTA RESISTENCIA A LA HUMEDAD, PINTURA Y AGENTE QUÍMICOS, TAMAÑO 48MM X 50M	PIEZA	1,250	LEADER	\$54.40
44	2111-0853	2111000128	ENGRAPADORA CLÁSICA MANUAL DE USO RUDO, DE ESCRITORIO, CON TIRA COMPLETA DE GRAPAS Y BASE ANTIDERRAPANTE	PIEZA	2,500	MENDOZA	\$131.66
45	2111-0206	2111000498	BLOCK DE NOTAS ADHESIVAS DE 3X3 O 7X7, COLOR INDISTINTO CON 100 A 400 HOJAS, ELABORADOS CON AL MENOS UN 30% DE MATERIAL RECICLADO, CON PEGAMENTO A BASE DE AGUA (TAMAÑO 3X3)	PIEZA	2,500	JANEL	\$34.98
46	2111-0238	2111000468	TARJETAS BLANCAS DE CARTULINA, DIFERENTES TAMAÑOS, CON LA MENOS 30% DE MATERIAL RECICLADO, SIN PLASTIFICAR, SIN BLANQUEAMIENTO QUÍMICO PRODUCTO NACIONAL PAQUETE CON 100 PIEZAS (TAMAÑO 5X8)	PAQUETE	750	APSA	\$40.58
47	2111-0195	2111000364	PERFORADORA METÁLICA USO RUDO, DE DOS A TRES PERFORACIONES CON DEPÓSITO METÁLICO PARA DESECHOS, CUERPO RESISTENTE Y BASE ANTIDERRAPANTE (DE DOS PERFORACIONES)	PIEZA	2,000	DELTA	\$149.48



SECRETARÍA DE SALUD  
DIRECCIÓN GENERAL DE ADMINISTRACIÓN Y FINANZAS  
DIRECCIÓN DE RECURSOS MATERIALES, ABASTECIMIENTOS Y SERVICIOS  
SUBDIRECCIÓN DE RECURSOS MATERIALES  
JEFATURA DE UNIDAD DEPARTAMENTAL DE COMPRAS Y CONTROL DE

**CIUDAD DE MÉXICO**  
CAPITAL DE LA TRANSFORMACIÓN

SSCDMX/DGAF/DRMAS/SRM/JUDCCM/REQ.058/018/2025

Ciudad de México, a 06 de enero del 2025  
ASUNTO: AVISO DE ADJUDICACIÓN

PARTIDA	CÓDIGO CABMSDF DEL BIEN	CLAVE INTERNA	DESCRIPCIÓN	UNIDAD DE MEDIDA	CANTIDAD ESTIMADA	MARCA	PRECIO UNITARIO
48	2111-0143	2111000176	GRAPAS ESTÁNDAR DE ALAMBRE DE ACERO GALVANIZADO CON PUNTA CINCELADA, CAJA CON 5000 GRAPAS	CAJA	3,750	MENDOZA	\$21.72
49	2111-0303	2111000210	LIBRETA CUADRICULADA O RAYADA DE 100 HOJAS, DE PASTA BLANDA SENCILLA DE CARTONCILLO CON AL MENOS 70% DE CONTENIDO MÍNIMO DE FIBRA RECICLADA, SIN RECUBRIMIENTO PLASTIFICADO, HOJAS INTERIORES CON PAPEL ALGÚN PORCENTAJE DE FIBRA RECICLADA, SIN BLANQUEAMIENTO QUÍMICO, SIN ARILLO, PRODUCTO NACIONAL (DE CUADRO CHICO)	PIEZA	3,750	SCRIBE	\$26.90
50	2111-0210	2111000408	REFUERZOS ENGOMADOS Y PLASTIFICADOS, UTILIZADO EN LA PROTECCIÓN DE AGUJEROS DE ARCHIVO, AUTOADHESIVO	PAQUETE	2,500	MENDOZA	\$15.69
51	2111-0627	2111000412	REGLA DE ACERO INOXIDABLE, DOBLE GRADUACIÓN CM/PULGADAS, 30 CMS. (VERSIÓN ACERO)	PIEZA	2,500	PETIGON	\$24.78
52	2111-0120	2111000088	COJÍN DE SELLO PARA ALMOHADILLA DE HULE ESPUMA DE ALTA ABSORCIÓN Y ESTUCHE DE PLÁSTICO O METAL (ESTUCHE METAL)	PIEZA	3,750	AZOR	\$60.15
53	2111-0425	2111000506	CINTA ADHESIVA DOBLE CARA, CON ADHESIVO DE ALTA DURACIÓN, PEGAMENTO NO TÓXICO, PARA USO DE OFICINA (MEDIDA 24MM X 50M)	PIEZA	3,750	MENDOZA	\$78.96
54	2111-0151	2111000210	LIBRETA CUADRICULADA O RAYADA, DE 100 HOJAS, DE PASTA BLANDA SENCILLA DE CARTONCILLO CON AL MENOS 70% DE CONTENIDO MÍNIMO DE FIBRA RECICLADA, SIN RECUBRIMIENTO PLASTIFICADO, HOJAS INTERIORES CON PAPEL ALGÚN PORCENTAJE DE FIBRA RECICLABLE, SIN BLANQUEAMIENTO QUÍMICO, SIN ARILLO, PRODUCTO NACIONAL (DE CUADRO GRANDE)	PIEZA	5,000	SCRIBE	\$26.90
55	2111-0357	2111000378	PLUMÓN PUNTA CINCEL, DELGADOS, LAVABLES, BASE DE AGUA, COLOR INDISTINTO (COLOR ROJO)	PIEZA	3,750	COLORELLA	\$11.38
56	2111-0301	2111000362	PEGAMENTO BLANCO TIPO ESCOLAR, A BASE DE AGUA, NO TÓXICO, FUERTE RESISTENCIA Y ADHERENCIA A VARIOS MATERIALES	PIEZA	3,000	DIXON	\$14.79
57	2111-0194	2111000364	PERFORADORA METÁLICA DE USO RUDO DE DOS A TRES PERFORACIONES CON DEPÓSITO METÁLICO PARA DESECHOS, CUERPO RESISTENTE Y BASE ANTIDERRAPANTE (DE TRES PERFORACIONES)	PIEZA	375	AZOR	\$192.88
58	2111-0359	2111000510	PROTECTOR DE HOJAS TAMAÑO CARTA U OFICIO, PLASTIFICADO, TRASLÚCIDO, PAQUETE CON 100 PIEZAS (TAMAÑO CARTA)	PAQUETE	3,000	KINERA	\$167.31
59	2111-0350	2111000162	FOLIADOR DE 6 A 8 DÍGITOS AUTOMÁTICO DE ARMAZÓN METÁLICO ENTINTABLE	PIEZA	2,500	JUNBO	\$268.35





SECRETARÍA DE SALUD  
DIRECCIÓN GENERAL DE ADMINISTRACIÓN Y FINANZAS  
DIRECCIÓN DE RECURSOS MATERIALES, ABASTECIMIENTOS Y SERVICIOS  
SUBDIRECCIÓN DE RECURSOS MATERIALES  
JEFATURA DE UNIDAD DEPARTAMENTAL DE COMPRAS Y CONTROL DE

**CIUDAD DE MÉXICO**  
CAPITAL DE LA TRANSFORMACIÓN

SSCDMX/DGAF/DRMAS/SRM/JUDCCM/REQ.058/018/2025

Ciudad de México, a 06 de enero del 2025  
ASUNTO: AVISO DE ADJUDICACIÓN

PARTIDA	CÓDIGO CABMSDF DEL BIEN	CLAVE INTERNA	DESCRIPCIÓN	UNIDAD DE MEDIDA	CANTIDAD ESTIMADA	MARCA	PRECIO UNITARIO
60	2111-0764	2111000652	SUJETADOR DE DOCUMENTOS TIPO PINZA, DE ACERO TEMPLADO Y PLÁSTICO, REUTILIZABLES Y DURADEROS, COLOR NEGRO, CAJA CON 12 PIEZAS (TAMAÑO 14MM)	CAJA	15,000	MENDOZA	\$20.22
61	2111-0777	2111000652	SUJETADOR DE DOCUMENTOS TIPO PINZA, DE ACERO TEMPLADO Y PLÁSTICO, REUTILIZABLES Y DURADEROS, COLOR NEGRO, CAJA CON 12 PIEZAS (TAMAÑO 50MM)	CAJA	10,000	MENDOZA	\$100.25
62	2111-0780	2111000652	SUJETADOR DE DOCUMENTOS TIPO PINZA, DE ACERO TEMPLADO Y PLÁSTICO, REUTILIZABLES Y DURADEROS, COLOR NEGRO, CAJA CON 12 PIEZAS (TAMAÑO 32MM)	CAJA	7,500	MENDOZA	\$21.56
63	2111-0212	2111000578	NOTAS ADHESIVAS BÁSICAS, COLOR INDISTINTO, BLOCK CON 100 PIEZAS, CON 30% DE MATERIAL RECICLADO, PEGAMENTO A BASE DE AGUA, PRODUCTO NACIONAL	PAQUETE	2,500	JANEL	\$18.39
64	2111-0201	2111000386	PORTA LÁPIZ ACRÍLICO O CARTONCILLO, QUE EN SU FABRICACIÓN LA MATERIA PRIMA USADA PROVENGA CON UN CIERTO PORCENTAJE DE FIBRA RECICLADA (50% COMO MÍNIMO PARA CARTONCILLO), PRODUCTO NACIONAL (DE ACRÍLICO)	PIEZA	625	PETIGON	\$20.25
65	2111-0048	2111000072	CINTA ADHESIVA TRANSPARENTE TIPO DIUREX, BÁSICA, PARA USO DE OFICINA, ADHESIVO A BASE DE AGUA, RESISTENTE A LA HUMEDAD (TAMAÑO 12MM X 65M)	PIEZA	1,250	LEADER	\$10.23
66	2111-0765	2111000352	PAPEL OPALINA BLANCO, SIN BLANQUEAMIENTO QUÍMICO, DIFERENTE GRAMAJES, RÍGIDO Y RESISTENTE, CON ALGÚN PORCENTAJE DE MATERIAL RECICLADO, PAQUETE CON 100 HOJAS (CON GRAMAJE DE 125 GRAMOS)	PAQUETE	500	APSA	\$102.56
67	2111-0386	2111000352	PAPEL OPALINA BLANCO, SIN BLANQUEAMIENTO QUÍMICO, DIFERENTE GRAMAJES, RÍGIDO Y RESISTENTE, CON ALGÚN PORCENTAJE DE MATERIAL RECICLADO, PAQUETE CON 100 HOJAS (CON GRAMAJE DE 225 GRAMOS)	PAQUETE	500	COMPAMEX	\$132.44
68	2111-0726	2111000588	SOBRE MANILA TAMAÑO CARTA, CON HILO, PAQUETE CON 50 PIEZAS, CON ALGÚN PORCENTAJE DE FIBRA RECICLADA, PRODUCTO NACIONAL	PAQUETE	2,250	MAPASA	\$294.00
69	2111-0727	2111000596	SOBRE MANILA TAMAÑO OFICIO, COLOR MANILA, CON HILO, CON ALGÚN PORCENTAJE DE FIBRA RECICLADA, PAQUETE CON 50 PIEZAS	PAQUETE	1,750	MAPASA	\$314.00
70	2111-0857	2111000474	TINTA PARA PARA COJÍN DE DISTINTOS COLORES VEGETAL, NO TÓXICA EN VERSIÓN ROLL-ON O GOTERO PARA USO EN SELLO AUTOENTINTABLE (VERSIÓN GOTERO COLOR NEGRO)	PIEZA	250	PELIKAN	\$34.79
71	2111-0309	2111000474	TINTA PARA PARA COJÍN DE DISTINTOS COLORES VEGETAL, NO TÓXICA EN VERSIÓN ROLL-ON O	PIEZA	250	PELIKAN	\$34.79





SECRETARÍA DE SALUD  
DIRECCIÓN GENERAL DE ADMINISTRACIÓN Y FINANZAS  
DIRECCIÓN DE RECURSOS MATERIALES, ABASTECIMIENTOS Y SERVICIOS  
SUBDIRECCIÓN DE RECURSOS MATERIALES  
JEFATURA DE UNIDAD DEPARTAMENTAL DE COMPRAS Y CONTROL DE

**CIUDAD DE MÉXICO**  
CAPITAL DE LA TRANSFORMACIÓN

SSCDMX/DGAF/DRMAS/SRM/JUDCCM/REQ.058/018/2025

Ciudad de México, a 06 de enero del 2025  
ASUNTO: AVISO DE ADJUDICACIÓN

PARTIDA	CODIGO CABMSDF DEL BIEN	CLAVE INTERNA	DESCRIPCIÓN	UNIDAD DE MEDIDA	CANTIDAD ESTIMADA	MARCA	PRECIO UNITARIO
			GOTERO PARA USO EN SELLO AUTOENTINTABLE (VERSIÓN GOTERO COLOR ROJO)				
72	2111-0858	2111000536	CALCULADORAS O SUMADORAS PARA ESCRITORIO BÁSICA. DE 12 DÍGITOS Y CON TECLAS DE PLÁSTICO	PIEZA	125	MENDOZA	\$59.34
73	2111-0210	2111000210	LIBRETA FORMA FRANCESA DE PASTA DURA, RAYADA DE 16X21.5 CMX	PIEZA	1250	SCRIBE	\$45.04
74	2111-0329	2111000048	BORRADOR PARA PIZARRÓN BLANCO O VERDE, BÁSICO, DE FIELTRO Y MADERA	PIEZA	500	BINCI	\$15.63
75	2111-0763	211100378	PLUMÓN PUNTA CINCEL, DELGADOS, LAVABLES, A BASE DE AGUA, COLOR INDISTINTO, NO TÓXICO (COLOR NEGRO)	PIEZA	2,500	COLORELLA	\$11.38
76	2111-0241	2111000474	TINTA PARA COJÍN DE DISTINTOS COLORES NO TÓXICA EN VERSIÓN ROLL-ON O GOTERO PARA USO EN SELLO AUTOENTINTABLE (VERSIÓN GOTERO COLOR AZUL)	PIEZA	1,500	PELIKAN	\$34.79
77	2111-0123	2111000220	CORRECTOR LÍQUIDO TIPO BROCHE, BASE DE AGUA, SECADO RÁPIDO, BUENA COBERTURA DE ERRORES	PIEZA	2,500	DIXON	\$10.89
78	2111-0181	2111000508	PAPEL CARBÓN TAMAÑO CARTA, COLOR NEGRO O AZUL, PAQUETE CON 100 HOJAS (COLOR NEGRO)	PAQUETE	500	PELIKAN	\$110.23
79	2111-0211	2111000412	REGLA DE ACERO INOXIDABLE, DOBLE GRADUACIÓN CM/PULGADAS, 30 CM, EN CASO DE SER FABRICADA EN MADERA DEBERÁ DE CUMPLIR CON LA CERTIFICACIÓN FSC (MANEJO FORESTAL SUSTENTABLE Y RESPONSABLE) (VERSIÓN PLÁSTICO)	PIEZA	4,000	MENDOZA	\$5.10
80	2111-0723	2111000226	ROTULADOR O MARCADOR PARA USO EN OFICINA, CON PUNTA BISELADA, DIFERENTES TIPOS DE TINTA, PERMANENTE, TIPO ACEITE, PARA USO EN PIZARRAS, COLOR INDISTINTO, CAJA CON 4 PIEZAS (COLOR AZUL)	PIEZA	2,000	BACO	\$125.38
81	2111-0724	2111000226	ROTULADOR O MARCADOR PARA USO EN OFICINA, CON PUNTA BISELADA, DIFERENTES TIPOS DE TINTA, PERMANENTE, TIPO ACEITE, PARA USO EN PIZARRAS, COLOR INDISTINTO, CAJA CON 4 PIEZAS (COLOR ROJO)	PIEZA	2,000	BACO	\$125.35
82	2111-0162	2111000224	MARCADOR FLUORESCENTE, MARCATEXTOS O RESALTADOR, CON PUNTA BISELADA, COLOR INDISTINTO, TINTA NO TÓXICA Y SIN OLOR, SECADO RÁPIDO (COLOR VERDE)	PIEZA	5,000	BACO	\$125.38
83	2111-0606	2111000064	CARPETA PARA ARCHIVO TAMAÑO CARTA U OFICIO, CON ARGOLLAS Y ELABORADOS CON 100% DE MATERIAL RECICLADO Y RECICLABLE, PRODUCTO NACIONAL, Y QUE CUMPLAN CON LA NMX-N-107-SCFI-2010 (TAMAÑO OFICIO DE VINIL COLOR BLANCO CON 3 ARGOLLAS (2 PULGADAS) ELABORADO CON CARTONCILLO UN MÍNIMO DE	PIEZA	2,000	KYMA	\$125.96

Av. Insurgentes Norte 423, piso 8, Nonoalco Tlatelolco  
Alcaldía Cuauhtémoc, C.P. 06900, Ciudad de México  
T. 55 5132 1200 ext. 1371

70 AÑOS  
DE LA FUNDACIÓN DE  
TENOCHTITLAN





SECRETARÍA DE SALUD  
 DIRECCIÓN GENERAL DE ADMINISTRACIÓN Y FINANZAS  
 DIRECCIÓN DE RECURSOS MATERIALES, ABASTECIMIENTOS Y SERVICIOS  
 SUBDIRECCIÓN DE RECURSOS MATERIALES  
 JEFATURA DE UNIDAD DEPARTAMENTAL DE COMPRAS Y CONTROL DE

**CIUDAD DE MÉXICO**  
 CAPITAL DE LA TRANSFORMACIÓN

SSCDMX/DGAF/DRMAS/SRM/JUDCCM/REQ.058/018/2025

Ciudad de México, a 06 de enero del 2025  
**ASUNTO: AVISO DE ADJUDICACIÓN**

PARTIDA	CODIGO CABMSDF DEL BIEN	CLAVE INTERNA	DESCRIPCIÓN	UNIDAD DE MEDIDA	CANTIDAD ESTIMADA	MARCA	PRECIO UNITARIO
			50% DE FIBRA RECICLADA ELABORADA CON PAPEL KRAFT DE 100% DE FIBRA RECICLADA)				
84	2111-0349	2111000064	CARPETA PARA ARCHIVO TAMAÑO CARTA U OFICIO, CON ARGOLLAS Y ELABORADOS CON 100% DE MATERIAL RECICLADO Y RECICLABLE, PRODUCTO NACIONAL, Y QUE CUMPLAN CON LA NMX-N-107-SCFI-2010 (TAMAÑO OFICIO DE VINIL COLOR BLANCO CON 3 ARGOLLAS (1 PULGADA) ELABORADO CON CARTONCILLO UN MÍNIMO DE 50% DE FIBRA RECICLADA ELABORADA CON PAPEL KRAFT DE 100% DE FIBRA RECICLADA)	PIEZA	1,250	KYMA	\$110.93

**Monto a Ejercer:**

La adjudicación tendrá un monto mínimo a ejercer es de \$ 2, 232,892.50 (dos millones doscientos treinta y dos mil ochocientos noventa y dos pesos 50/100 M.N.) y monto máximo a ejercer es de \$ 22, 328,925.00 (veintidós millones trescientos veintiocho mil novecientos veinticinco pesos 00/100 M.N.), incluye el Impuesto al Valor Agregado.

Su representada deberá de considerar lo siguiente:

PROCESO	PERIODO	ÁREA	HORARIO Y LUGAR
Entrega de documentación legal y administrativa	La entrega de la documentación deberá ser no mayor a un día hábil, a partir de la fecha de notificación	Jefatura de Unidad Departamental de Compras y Control de Materiales	En un horario de 9:00 a 15:00 horas, ubicada en la Torre Insignia, Avenida Insurgentes Norte, N° 423, octavo piso, colonia Complejo Urbano Nonoalco- Tlatelolco, C.P. 06900, Alcaldía Cuauhtémoc, Ciudad de México.
Formalización del contrato	De conformidad con el artículo 59 párrafo segundo de la Ley de Adquisiciones para el Distrito Federal.	Jefatura de Unidad Departamental de Contratos	En un horario de 9:00 a 15:00 horas, ubicada en la Torre Insignia, Avenida Insurgentes Norte, N° 423, onceavo piso, colonia Complejo Urbano Nonoalco- Tlatelolco, C.P. 06900, Alcaldía Cuauhtémoc, Ciudad de México.

**Lugar de Entrega:**

La entrega se llevara a cabo en el Almacén central de la SEDESA ubicado en Avenida Jardín #356 Colonia del Gas Alcaldía Azcapotzalco C.P. 02950 CDMX, de acuerdo a las necesidades de la Secretaria de Salud de la Ciudad de México en un horario de 9:00 a las 14:00 hrs.

Av. Insurgentes Norte 423, piso 8, Nonoalco Tlatelolco  
 Alcaldía Cuauhtémoc, C.P. 06900, Ciudad de México  
 T. 55 5132 1200 ext. 1371





**CIUDAD DE MÉXICO**  
CAPITAL DE LA TRANSFORMACIÓN

SSCDMX/DGAF/DRMAS/SRM/JUDCCM/REQ.058/018/2025

Ciudad de México, a 06 de enero del 2025  
**ASUNTO: AVISO DE ADJUDICACIÓN**

**Periodo y condiciones de entrega o rechazo:**

La entrega se llevará a cabo a partir del **6 de enero al 31 de marzo de 2025**, o hasta agotar el monto máximo a ejercer.

Los bienes deberán entregarse debidamente etiquetados con nombre y número de procedimiento, nombre de la empresa adjudicada, clave interna del bien, clave CABMSDF y descripción del bien.

En caso de que un bien sea rechazado, la Subdirección de Abastecimientos remitirá un formato de rechazo al proveedor, quien deberá realizar la reposición dentro de las siguientes 24 horas evitando con ello el desabasto del bien.

**Garantía:**

Asimismo, es imprescindible señalar que, deberá comenzar las gestiones para el trámite de la garantía de cumplimiento de contrato, correspondiente al 15% (quince por ciento) del monto máximo adjudicado, sin considerar el I.V.A. o cualquier otra contribución.

No omito señalar que, en caso de no entregar la garantía de referencia, dentro del plazo establecido para la firma del contrato, será causal de rescisión del mismo.

**Penas Convencionales:**

Se aplicara la pena convencional, por día natural, por la no entrega o entrega con retraso de los bienes, por deficiencia o mala calidad de los bienes por causas imputables al proveedor, la cual será del 25% sobre el monto de los bienes no entregados o entregados con retraso, sin considerar el I.V.A.

En caso de incurrir en alguno de los supuestos de las "Penas Convencionales" establecidas por el área requirente en el Anexo Técnico, su representada se hará acreedora a la penalización respectiva en términos de lo señalado en los numerales 5.13.5 y 5.13.6 de la Circular UNO 2024, Normatividad en Materia de Administración de Recursos.

**Pago:**

El pago del servicio, se realizará por insumo utilizado. Los pagos que se generen con motivo de la contratación del servicio referido, se efectuarán mediante transferencia interbancaria, en moneda nacional a más tardar a los 20 (veinte) días naturales siguientes a la fecha del registro de las cuentas por liquidar certificadas (CLC) en el sistema SAP-GRP, previo registro por parte del proveedor ante la Secretaría de Administración y Finanzas de la Ciudad de México.

*Cg* *11*





SECRETARÍA DE SALUD  
 DIRECCIÓN GENERAL DE ADMINISTRACIÓN Y FINANZAS  
 DIRECCIÓN DE RECURSOS MATERIALES, ABASTECIMIENTOS Y SERVICIOS  
 SUBDIRECCIÓN DE RECURSOS MATERIALES  
 JEFATURA DE UNIDAD DEPARTAMENTAL DE COMPRAS Y CONTROL DE

**CIUDAD DE MÉXICO**  
 CAPITAL DE LA TRANSFORMACIÓN

SSCDMX/DGAF/DRMAS/SRM/JUDCCM/REQ.058/018/2025

Ciudad de México, a 06 de enero del 2025  
 ASUNTO: AVISO DE ADJUDICACIÓN

Sin más por el momento, reciba un cordial saludo.

AUTORIZÓ

LIC. ALFREDO DE JESÚS PADILLA URIBE  
 DIRECTOR DE RECURSOS MATERIALES,  
 ABASTECIMIENTOS Y SERVICIOS

ACEPTÓ

C. FABIÁN LÓPEZ BELMAN  
 REPRESENTANTE LEGAL

ELABORÓ

LIC. WENDY STEPHANNY DOMÍNGUEZ PARDO  
 ENCARGADA DE LA JEFATURA DE UNIDAD  
 DEPARTAMENTAL DE COMPRAS  
 Y CONTROL DE MATERIALES

REVISÓ

ING. ADRIÁN ADAME CHÁVEZ  
 SUBDIRECTOR DE RECURSOS MATERIALES

C.c.c.e.p. Mtra. Leticia Guadalupe Delgado Carrillo – Directora General de Administración y Finanzas.  
 C.c.c.e.p. LIC. Antonio Cruz Benigno – Jefe de la Unidad Departamental de Contratos – Para su conocimiento.

MGA

